

Nominal Data

V	Un	Hz	I	Wa	Cosφ	RPM	P max		Remarque	Etiquette
GV	230	50/60	1,19	145,0	0,53	3 395	150			<input checked="" type="checkbox"/>

Résistances à froid (t° à 20°C), tolérances à 7%

Winding Temperature Cold (tolerances 7%)

R	500 Nb Spires par bob.
19,35	Nb turns per coil

Indice de Protection : IP4x

Protection Level

Protection : Protection électronique UL

Protection Electronically protected

Température d'utilisation : 50 Hz (-20°C mini +50°C maxi)

Ambiant Temperature 60 Hz (-20°C mini +50°C maxi)

Classe isolation bobinage : F-UL

Winding Insulation Class

Sens de Rotation : S-H = CW

Direction of Rotation

Equilibrage de l'ensemble : G2.5

Balance Level

Poids (Kg) : 1,59

Weight

Construction Mécanique : 2 roulements à billes (2 ball bearings) 608ZZ

Bearing Type

Finition: Black painted rotor (rotor peint noir)

Finish

Produit construit selon les normes EN 60335-1 et la directive RoHS 2011/65/CE
IP selon EN60034-5 à vérifier selon position et installation

The product is manufactured in accordance with EN 60335-1 and RoHS 2011/65/EC directive
IP depending on installation and position as per EN60034-5

Eléments spécifiques :*Special Features*

Dimension C turbine (impeller) = 71(+/-1)mm

Configuration G165

Précautions d'utilisation :*Limiting Conditions of Operation***Sortie de câble :** Voir spécifications sur le plan d'ensemble*Cable details: length, terminations,...*

Power supply silicable Style 4389-E150 3G 20AWG out of motor 900mm±20 separate 80mm±10+ brass clips

Driving silicable Style 4389-E150 5G 22AWG wires out of motor 900mm±20 separate 80mm±10


Orange / Orange : Sortie galvanique isolée 10V /10V galvanically isolated output

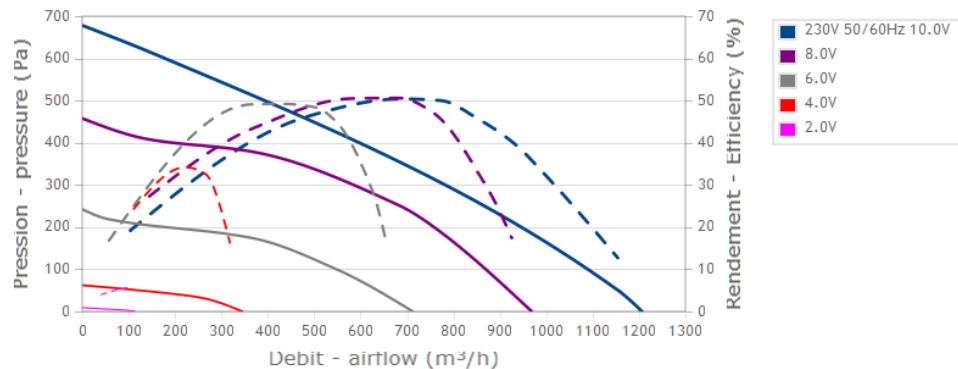
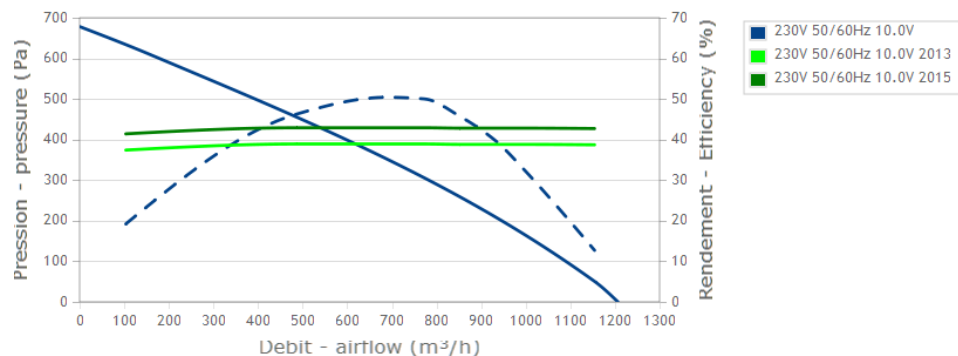
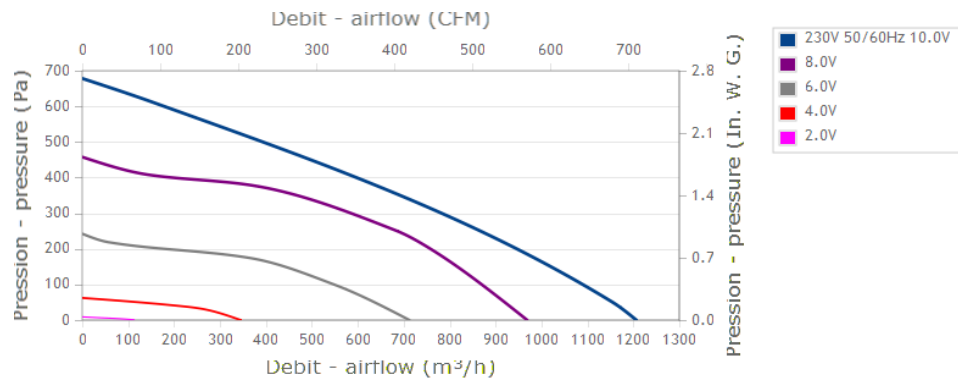
Jaune / Yellow : Entrée 0-10V PWM / PWM 0-10V input

Noir / Black : Masse 0-10V / PWM 0-10V input ground

Blanc / White : Sortie tachymétrique/ Rotation speed output

Gris / Grey : Masse Tachymétrique / Rotation speed ground

d	03/06/2014	IB	Mise à jour documentaire
Indice	Date	Auteur	Modification+Mise à jour
<i>Issue</i>	<i>Date</i>	<i>DRN</i>	<i>Modifications</i>
Client : ECODIST		Référence du client :	
<i>Customer</i>		<i>Referency</i>	
N°OEP : LM15A		N° de l'essai : LM15Ab	N° du Bobinage : 07G
		<i>Test Number</i>	<i>Winding Number</i>
Désignation	RREuG9 220x45R		
Définition	Ventilateurs centrifuges à réaction avec motorisation à commutation électronique		
	Backward curved centrifugal fans with electronic commutation motor		
Fiche Technique			N°
<i>Technical Data Sheet</i>			M11-A1-1



Données conformément à la directive ErP / data according to ErP directive :



Tension	Fréquence	Puissance	Débit	Pression	Vitesse de rotation
Voltage	Frequency	Input Power	Airflow	Pressure	Speed rotation
V	Hz	kW ⁽¹⁾	m³/h ⁽¹⁾	Pa ⁽¹⁾	RPM ⁽¹⁾
230	50	0,149	685	355	3068

Rendement global	Niveau de rendement	Catégorie de mesure	Catégorie de rendement	Variateur de vitesse	Rapport spécifique
Overall efficiency	Efficiency grade	Installation category	Efficiency category	Variable speed drive	Specific ratio
η	(N)	A-D			

Actual	52	71	A	static	Yes	1,00
Request 2013	38,8	58				
Request 2015	42,8	62				

(1) : au point de rendement optimal / at optimum energy efficiency point

Conçu pour des applications standards au sens de la directive EU 2009/125/EC

Designed for regular application according ErP directive EU 2009/125/EC

Conditions de mesure / Measurement setup

16214 Ouie Ø252 ext Ø155 int GALVA

Manuel d'utilisation et de recyclage

>> <http://www.ecofit.com/site/normes>

Operating and recycling manual

>> <http://www.ecofit.com/anglais/normes>

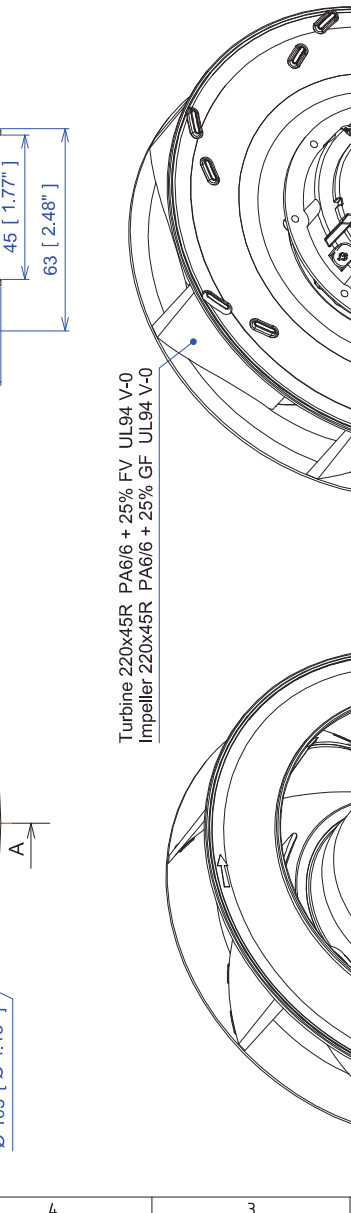
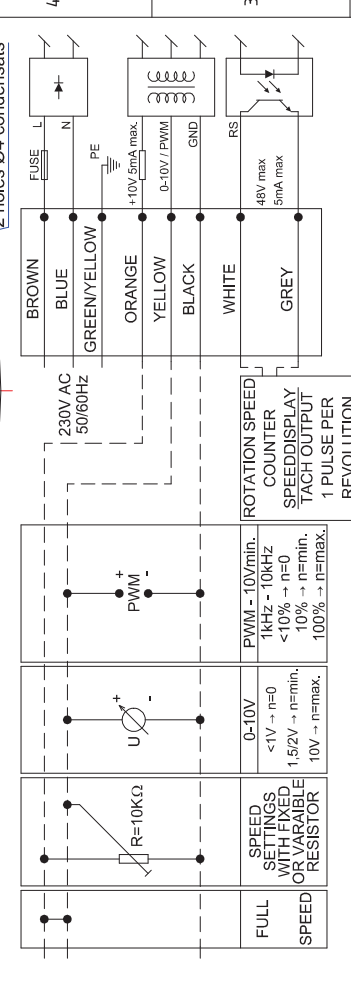
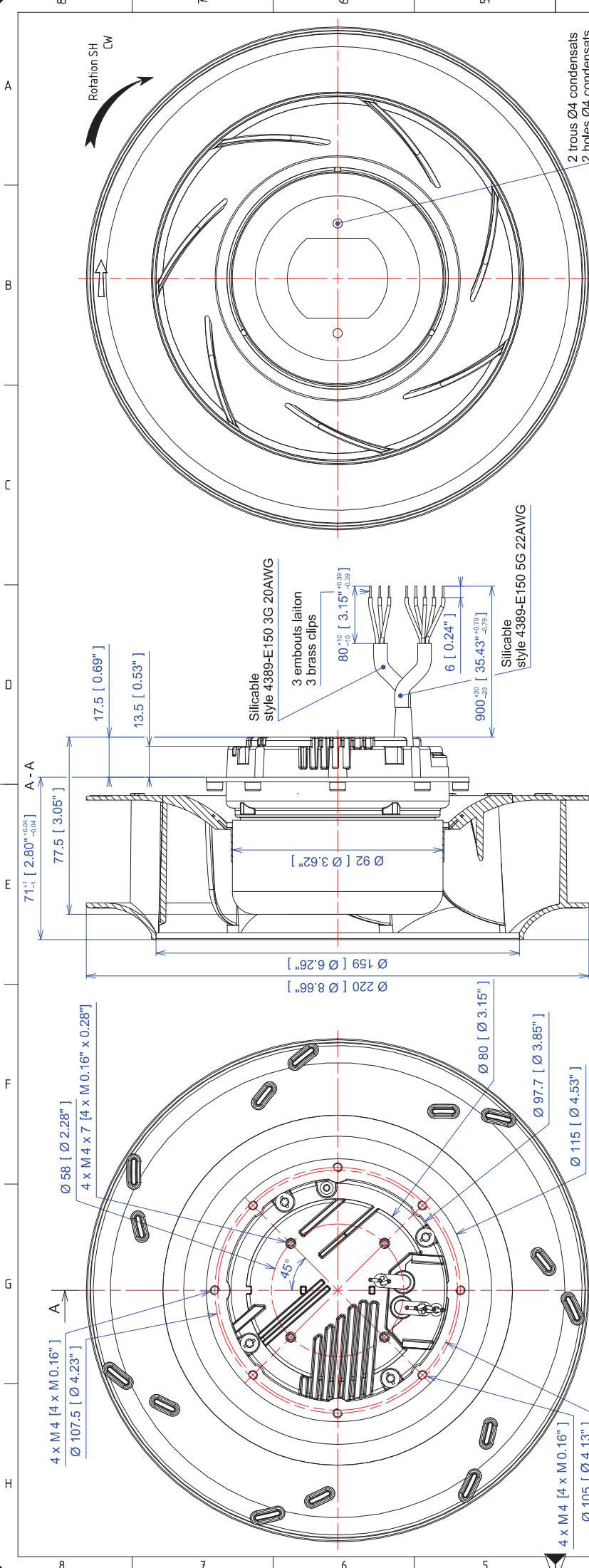


RT9192
N° file : E326930



RT9192CE

d	03/06/2014	IB	Mise à jour documentaire
Indice	Date	Auteur	Modification+Mise à jour
Issue	Date	DRN	Modifications
Désignation	RREuG9 220x45R		
Fiche Technique Technical Data Sheet		N°	M11-A1-1



d	03/06/2014	Mise à jour documentaire	rd
c	03/03/2014	Mise à jour documentaire	rd
INDICE	DATE	LIBELLÉ	AUTEUR
		Dessiné par : rd	Etat de surface :
Ech.	0.850	03/05/2013	Client : ECODIST
Formati :	A2	1/1	Ref. client : -
			Protection :
			Tolérances générales : ±1mm
BACKWARD CURVED CENTRIFUGAL FAN MOTO VENTILATEUR RREuG9-220x45R			
PRODUCTS			
N° M11-A1-1 Indice : d			

Courbes Débit/Pression - Airflow/Pressure Curves
M11-A1-1 RREuG9 220x45R 230V 50/60Hz

